

東区北38条東7丁目

W断熱 モデルハウス

『ノイエの家』

4/27 (土) より 公開開始

土・日・祝 10:00~17:00オープン

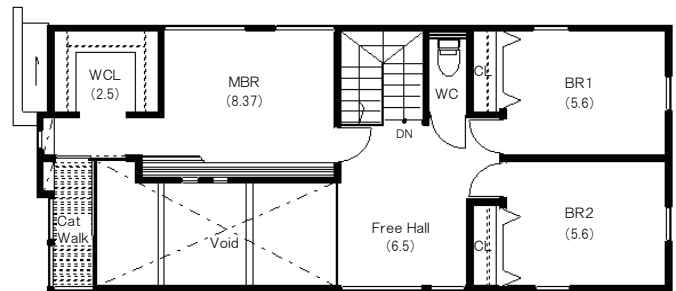
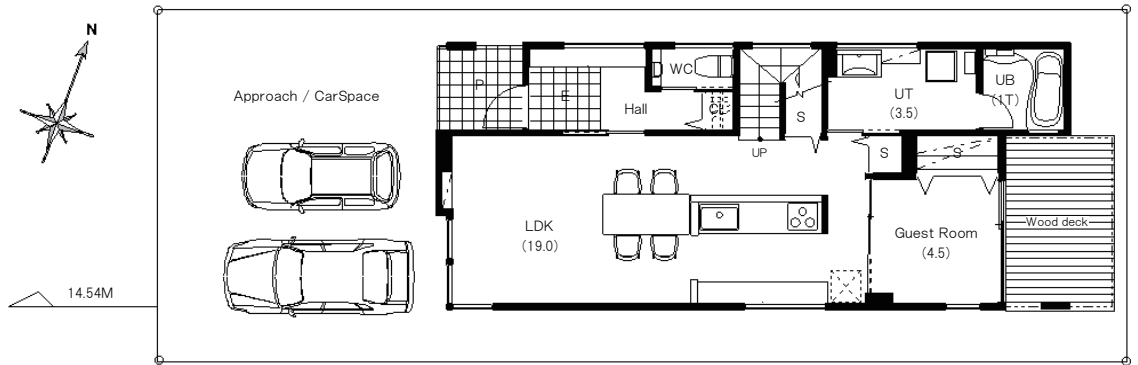
「ノイエの家」

敷地面積：149.04㎡ (45.08坪)

延床面積：120.26㎡ (36.31坪)

1階床面積：62.12㎡ (18.75坪)

2階床面積：58.14㎡ (17.55坪)



太陽光パネル6.195kwを搭載。
HEMSで住まいのエネルギーを見える化して
設備や空調環境機器をかしこくコントロール

- シンプルなガルバリウムの外観に印象的なブルー・レッド等のカラーをプラス
- 景観を取り込む大きな窓と広い吹き抜けのある開放的な空間
- 暖房パネルを床下に設置し計画換気と連動させることにより効率よく室内を温める
- 無垢扉のキッチン ● ウォークインクローゼット ● 2Fフリーホール

- 交通 地下鉄東豊線 『新道東』『栄町』駅 徒歩18分
地下鉄南北線 『麻生』駅 徒歩21分
中央バス 『北37条東8丁目』停 徒歩3分
- 学校区 栄西小学校 徒歩6分、栄町中学校 徒歩14分
- 買い物 セブンイレブン札幌北35条東店 徒歩6分
ラルズマート北35条店 徒歩9分



株式会社 太平流通販売 住宅事業部 アスカデザイン

〒007-0834 札幌市東区北34条東4丁目3番1号 TEL:011-778-9590 FAX:011-778-9591
9:00~17:00 水曜定休

<https://taihei-ryutsu.jp/asca> MAIL:asca@taihei-ryutsu.jp



ASCA Design

TEL 011-788-9590